

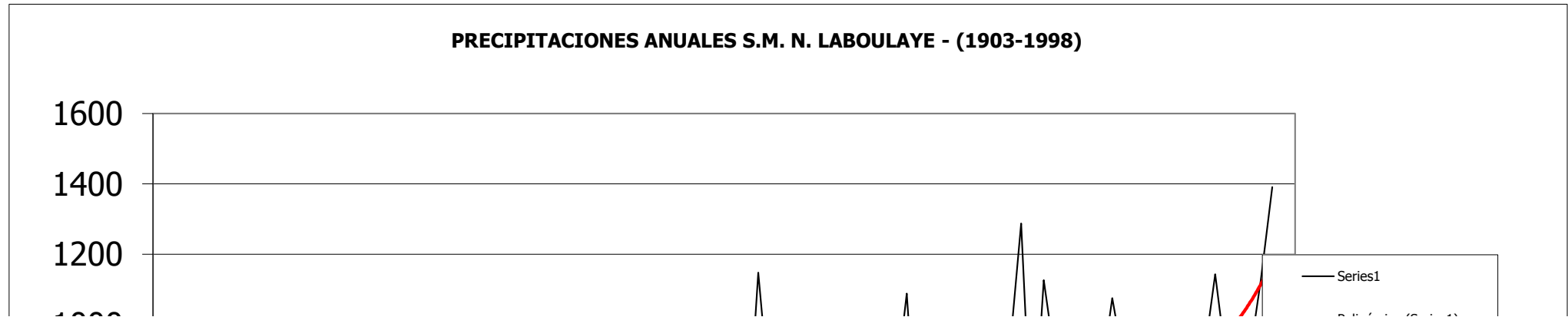
Datos suministrados por la Municipalidad de Laboulaye

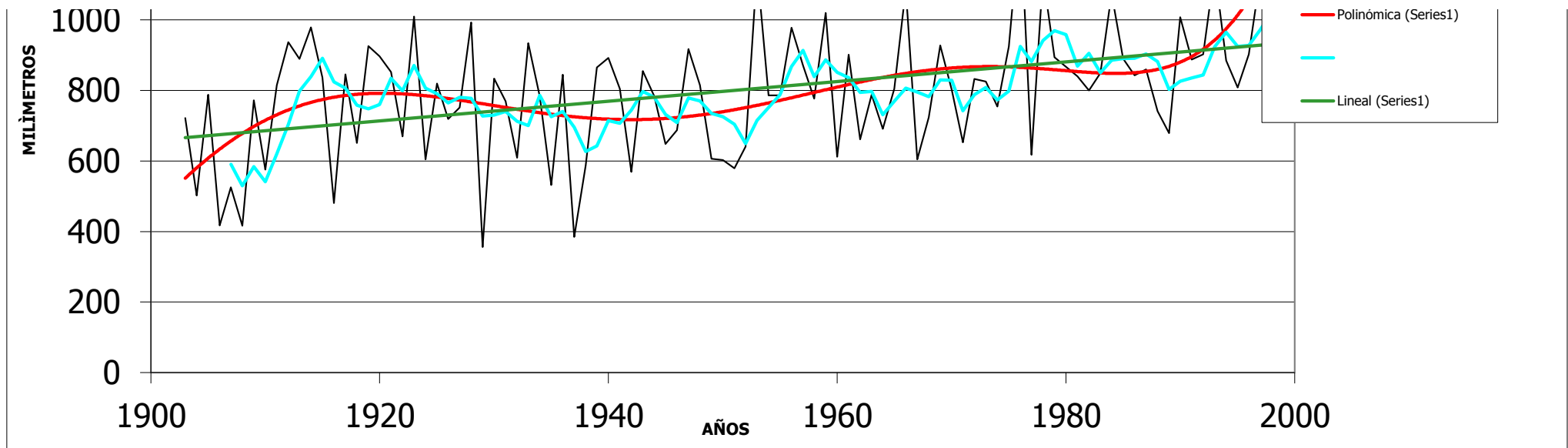
Mes Año	1903	1904	1905	1906	1907	1908	1909	1910	1911	1912	1913	1914	1915	1916	1917	1918	1919	1920	1921	1922	1923	1924	1925
Enero	97	41	102	66	27	23	74	98	35	219	44	97	100	38	165	194	101	239	133	149,5	88	152	47,5
Febrero	101	81	24	28	76	23	134	45	129	63	136	47	68	128	155	25	135	94	67	42,5	61	68	138
Marzo	163	100	151	48	119	67	8	48,5	38	149	78	27	109	80	129	105	131	66	106	47	372	52,5	66
Abril	111	25	21	0	17	74	81	67	0	92	77	105	135	63	104	0	53	58	1	27	60	82	48
Mayo	27	0	47	0	0	55	15	66	66	2	43	138	6	6	13	0	61	0	5	54	37	15	25
Junio	8	5	0	10	0	21	11	0	0	2	0	13	0	0	56	20	24	19	16	73	0	9	0
Julio	20	26	11	85	0	23	36	0	27	37	0	16	4	0	62	4	128	1	23	3	19	3,5	57
Agosto	9	9	2	72	29	2	1	0	34,5	32	113	28	14	40	0	4	1	12	4	16	44	2	0
Septiembre	5	25	18	0	58,5	42	170,5	42	5	22	66	32	58	0	56,9	22	17	14	100	39	17	27	20
Octubre	13	26	150	18	37	29	40	91,5	71,5	145	82	95	129	18	70	89	54	177	179	49	154	24	33
Noviembre	122	124	64	41	57	45	124,5	61,5	196	109	78	141	157	3	11	150	115	181	66	50	77	22,5	162
Diciembre	46	40	198	49	105	12	77	56	213	65	173	240	56	105	24	38	106	36	152	120	81	147	223
Total	722	502	788	417	525,5	416	772	575,5	815	937	890	979	836	481	845,9	651	926	897	852	670	1010	604,5	819,5

Promedios decadicos

647

802,79





1926	1927	1928	1929	1930	1931	1932	1933	1934	1935	1936	1937	1938	1939	1940	1941	1942	1943	1944	1945	1946	1947	1948	1949	1950	1951
94,5	104	130	52	132	93	20	56,5	42	164	19	11,3	16	74	61	50	99,8	22,7	141,9	51,2	81,2	169,2	204,8	81	12,8	108,2
34	92	240	53	47,5	62	46,5	212	19	19,5	102	76	47	141	54	134	165,4	30,2	169,1	148	36,8	191	123,9	88,1	21,5	62,2
101	94	89	6	2	53	181,5	149	92	35	69	91	122	18	60	162	5,7	183	116,3	117,6	69,3	136,9	103,2	74,6	141	143,1
55	36	95	56	101	66	103	28,5	61	25	103	21	160	4	73	74	25,6	99,2	28,2	84,7	72	158,5	29,3	38,7	50,9	7,2
54	1	75	10	58	7	15,5	36	11	16	2	17	70	35	23	98	13,3	10,2	47,1	0	66,9	12,4	41,6	37,9	12,8	44,8
15	15	0	22	9	0	1,5	1	12	2	52	3	5	6	70	3	10,9	69	1,3	0,3	40,4	13,4	2,5	0	1	3,7
39,5	28	24	0	0	40,5	9	6	35	0	38	0	1	6	25	46	3,3	101	0	12,6	2,6	6,1	3	85,9	26,3	2,6
34	42	19	0	27	67	29	1	29	12	0	4	18	6	72	42	13,3	4,4	0,3	4,8	24,4	2,3	8,2	13,5	0,8	0,1
16	4,5	104	62,5	40	73	57	165,5	119	9	8	47	9	164	23	0	32,4	7,7	34,9	56,8	22,7	59,4	75,8	27,8	75,3	0
17	71	17,5	67	87	128	47	110,5	78	119,3	118	56	52	269	59	35	53,7	169	155	15	35,7	69,2	55,6	78	131,2	39,7
94	166	161	2	144,5	57	30	58	175,5	94	107	44	75	72	91	102	74,8	130	28,5	13,1	136,9	63,3	66,6	57,9	59,3	71,3
165	98	38	25,5	186	122,5	69	110	110	36	227	14	13	70	281	59	71,1	28,9	60,7	144,5	98,9	35,5	100,2	23	70,2	96,6
719	751,5	992,5	356	834	769	609	934	783,5	531,8	845	384,3	588	865	892	805	569,3	855,3	783,3	648,6	687,8	917,2	814,7	606	603,1	579,5

746,5

719,79

1952	1953	1954	1955	1956	1957	1958	1959	1960	1961	1962	1963	1964	1965	1966	1967	1968	1969	1970	1971	1972	1973	1974	1975	1976	1977	1978	1979	1980	1981	1982	1983	1984
15,5	200,8	126,4	126,4	222,3	35,2	52,7	72,7	180,9	97,5	63,4	99	46,8	75,4	182,8	31,4	70,9	69,1	200,5	114,2	71,3	64,9	132,7	82,2	133,5	122,3	228,6	122,6	8	205,2	149,1	251,1	99,6
46,5	54,3	41,1	41,1	31,1	117,8	200,7	208,4	2,9	120	54,6	72,4	61,2	89,4	30,3	54,1	83,2	105,6	28,2	136,8	81,9	136,2	123,5	169,4	229,5	56,1	180,7	91,7	191,1	73,5	113,9	46,6	356,3
77	307,4	98,1	98,1	144,6	101,9	102,7	96,6	84,7	146,9	83,2	193,8	128,1	101,3	353	43,2	110,1	100,9	153,6	36	81,6	180,4	66,7	233,5	161,8	103,9	152,5	109,8	215,6	97,1	78,2	56,2	233,1
8,3	20,6	129,4	129,4	70,4	119	64,6	138,2	37	104,8	69,5	12,3	144,1	95,6	126,5	34,6	9	79,3	17,5	86,7	92,8	89,5	1,4	74,3	99,1	0,2	39,3	57,4	154,4	137,5	95,5	56,4	43,4
44,4	0	3	3	38,4	30,6	21	23	0	2,6	19,7	11,8	18,6	17,2	12	49,1	3,2	184,3	29,1	18,3	1,1	15,5	91,2	76,5	9,2	10,6	2,4	9,7	21,9	2,9	18,5	75,3	12,9
52,8	32,6	98	98	41,4	35,6	9,8	39,9	31,5	10,6	1,1	16,4	7,8	42,8	2,3	2,7	40,6	90,1	0,4	11	14,1	76,3	6,9	15,2	0,3	35,3	0,5	18,5	13,2	2,1	58,1	0,9	7,2
21,5	0,4	1	1	26,4	3,5	63,4	2,5	23,5	1,4	47,8	6,6	6	14,5	14,9	8,6	0,4	1,2	0,4	13,7	12,2	42,7	37,9	1,9	2,5	4	26,3	89,8	2,6	6,6	12,6	6,9	2,7
21	14,9	34,1	34,1	37,9	0	41,7	42	0,8	9,4	89,7	5,5	15,3	6,5	1,1	6	82,4	0	0	23,9	51,4	0	38,7	43,4	106,6	5,7	0,6	10,9	0,5	0,4	0	28,2	2,7
72,3	2,8	46	46	45,5	17,1	28,1	64,5	34,7	15,5	3,1	25,6	42,7	3,8	0,4	51,9	51,5	18,3	86	47,6	59	26,6	11,9	96	16	5,7	112,9	38,8	0,2	11,8	62,2	12,6	94,6
129,9	135,5	80,3	80,3	175,2	12	11,7	167	79,6	133,8	16,6	108,3	24,5	49,4	7,3	193,9	66,6	44,7	103,2	91,3	33,5	98,2	80,8	57,4	139,1	84,3	105,2	22,1	114,1	21,2	31,2	95,2	27,6
75,2	218,6	72,6	72,6	85,3	102,4	63	87,9	89,9	132,8	109,8	64,9	96,5	171	199,6	72,9	64,7	167,6	105,3	25,4	251,4	25,5	57,5	56,3	114	45,4	123,4	217,7	75,8	142,3	95,7	133,2	148,4
76,9	159,4	55,9	55,9	60	295,9	117,2	77,6	46,9	126,6	103,2	171,6	99,1	137,9	158	55,9	141,4	67,1	77,5	48,3	82,8	69,1	105,7	18,5	275,3	144,1	153,4	104,8	69,7	139,4	84,8	86,5	46
641,3	1147	785,9	785,9	978,5	871	776,6	1020	612,4	901,9	661,7	788,2	690,7	804,8	1088	604,3	724	928,2	801,7	653,2	833,1	824,9	754,9	924,6	1287	617,6	1126	893,8	867,1	840	799,8	849,1	1075

713,7

854,2

791,6

893,5

1985	1986	1987	1988
138,4	214,5	27,5	62,5
110,6	52,4	161,6	55,4
14,1	130,4	205,4	321,6
66,6	137,9	50	26
0,1	4,9	41,8	8,9
6,5	1,6	0,5	2,4
110,5	2,1	38,1	4,6
22,5	9,9	28,6	0,6
54,3	22,7	12,3	95,9
159,6	112,5	64,8	21,6
69,6	50,4	93,6	46,9
137,8	104	135,6	94,6
890,6	843,3	859,8	741

AÑO9€ AÑO29
1391 356
MAX MIN

1989	1990	1991	1992	1993	1994	1995	1996	1997	1998	1999
25,4	56,6	128,7	37	239,3	101,8	122,4	105	118,9	166,2	57,5
79,5	57,8	40,4	74,3	111,9	56,8	91,8	137	72	295	73,7
142,6	227,9	105,5	161,9	41,9	117,5	170,2	140,6	212,3	92,3	414,1
49,6	137,8	102,4	49,7	70,2	73,8	51,4	168,6	13,9	260,4	
21,3	96,7	42,6	15,8	110,9	63,2	63,4	36,1	3,6	55	
93,8	0	50,3	5,8	6,1	31,8	11,1	3,8	11,6	12,6	
26,3	18,3	19,4	7,6	7,9	15,2	9,5	0,6	7,9	18,1	
7,3	4,6	27,1	29,5	71,9	31,7	0,3	3,1	5,6	29,3	
21,9	23,7	27,2	72,4	23,6	41,9	16,6	1,4	30,6	48,8	
47,6	118,5	97,1	59,7	174,7	107,1	68,2	90,9	254	44,2	
67	186,6	92,9	193	174,4	69,4	103,6	98,9	93,8	229,8	
96,6	79,6	154,2	195,8	109,7	174,8	100,2	116,2	300,9	139,1	
678,9	1008	887,8	902,5	1143	885	808,7	902,2	1125	1391	

414,1

798,8 810,2 817 820,8 832,6 855,5 873,5 898,9 929,4 952,1

Promedio Historico

800,62

101,3

94,9

115,5

69,3

30,6

18,7

20,0

20,5

40,6

82,8

98,6

105,9

798,8

798,7625

Ultimos 30 Años

M. Armonica 869,8

M. geometrica 883,8

Mediana 867,1

Max. 1390,8

Min. 617,6

Promedio 898,9

Desvio 186,67603

coef asimetria 0,18

1907-1903	590,90
1917-1908	754,74
1927-1918	790,05
1937-1928	703,91
1947-1938	761,15
1957-1948	781,36
1967-1958	794,91
197-1968	834,91
1987-1978	904,38
1998-1988	952,05

